



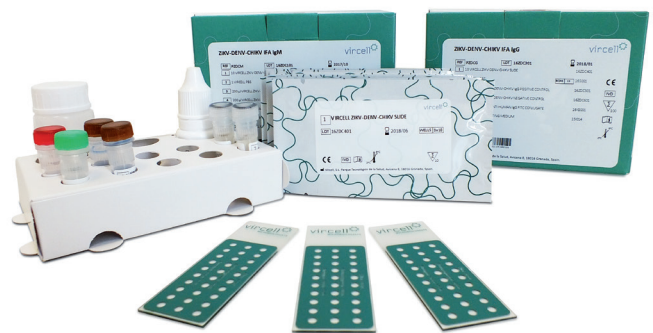
Arbovirus

Zika - Dengue - Chikungunya

Ensayos de inmunofluorescencia indirecta (IFI) para la detección de anticuerpos IgG e IgM frente a los virus arbovirus Zika, Dengue (1-4) y Chikungunya

Características:

- **Diagnóstico diferencial** de infecciones por arbovirus
- **Fácil lectura de resultados:** pocillos separados y antigenados en toda la superficie con células infectadas y no infectadas para descartar fácilmente muestras con anticuerpos antinucleares
- Conjugados IgG e IgM con Azul de Evans para reducir fondos y **aumentar el contraste en la lectura**
- **Kits completos con reactivos listos para uso** que incluyen sorbente de IgG en las determinaciones IgM



Ref. PZDCM 100 Tests
Ref. PZDCG 100 Tests

Zika - Dengue - Chikungunya

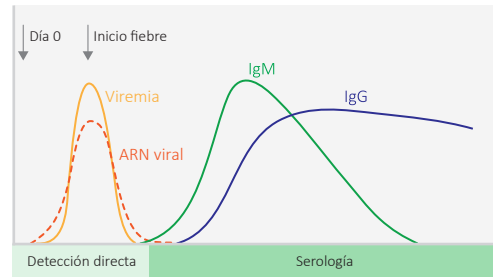
Las infecciones por los arbovirus Zika, Dengue y Chikungunya comparten algunos síntomas clínicos, cocirculan en las mismas áreas geográficas y son transmitidos por el mismo vector, mosquitos infectados del género *Aedes*.

Ante una sospecha clínica, la confirmación de laboratorio es fundamental para:

- Diferenciar enfermedades de cuadros clínicos tan similares
- Detectar los casos precozmente
- La vigilancia epidemiológica

Las muestras deben obtenerse lo más rápidamente posible tras la aparición de la fiebre para maximizar el rendimiento diagnóstico. Sin embargo, estas viremias son muy cortas (5-8 días) y se requieren diferentes aproximaciones técnicas en función de la fase de la enfermedad.

Una semana después de la aparición de los síntomas, la PCR podría dar resultados falsos negativos y resulta más conveniente realizar un ensayo serológico.

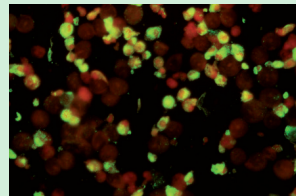


Interpretación de los ensayos serológicos

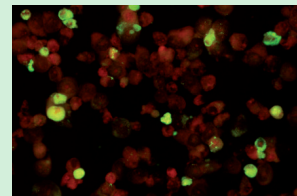
En infecciones primarias (primera infección con un flavivirus) se ha demostrado que las reacciones cruzadas con otros virus genéticamente relacionados son mínimas y podrían resolverse haciendo titulación. Sin embargo, los sueros de individuos con historia previa de infección por otros flavivirus (especialmente dengue, virus West Nile y la fiebre amarilla -incluyendo su vacuna-) pueden presentar reacciones cruzadas significativas.

Fácil lectura e interpretación

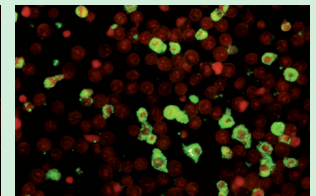
- Pocillos de Ø3mm separados y antigenados en toda la superficie.
- Pool de células infectadas y no infectadas para poder descartar muestras con anticuerpos antinucleares que deberán ser analizadas por otra técnica.
- Conjugado con Azul de Evans para aumentar el contraste entre células infectadas y no infectadas, disminuyendo la señal de fondo.



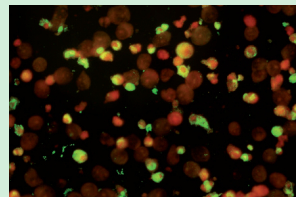
Zika IgG Positivo



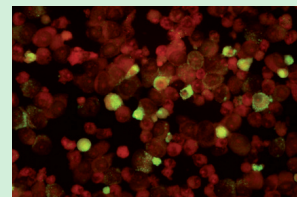
Dengue (1-4) IgG Positivo



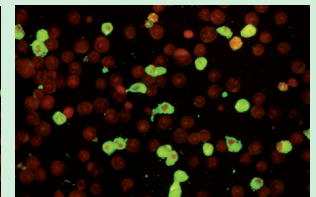
Chikungunya IgG Positivo



Zika IgM Positivo



Dengue (1-4) IgM Positivo



Chikungunya IgM Positivo

Catálogo de referencias y productos relacionados

Referencia	Descripción	Contenido
PZDCG	ZIKV-DENV-CHIKV IFA IgG	100 tests
PZDCM	ZIKV-DENV-CHIKV IFA IgM	100 tests
G1018	DENGUE ELISA IgG	96 tests
M1018	DENGUE ELISA IgM CAPTURE	96 tests
G1023	ZIKA ELISA IgG*	96 tests
M1023	ZIKA ELISA IgM*	96 tests
VCM023	DENGUE VIRCLIA® IgG MONOTEST	24 tests
VCM024	DENGUE VIRCLIA® IgM MONOTEST	24 tests
VCM033	ZIKA VIRCLIA® IgG MONOTEST*	24 tests
VCM035	ZIKA VIRCLIA® IgM MONOTEST*	24 tests

* Pronto a la venta