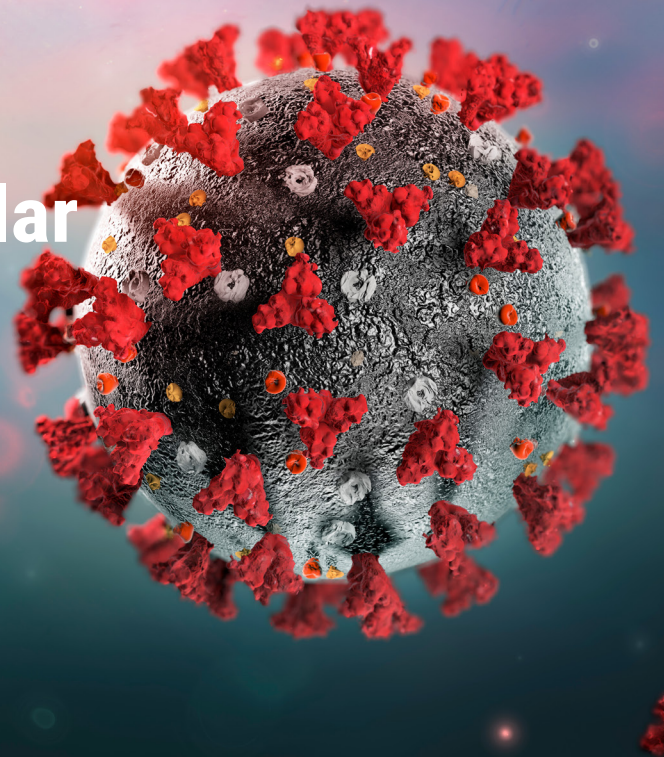


# COVID-19

## Diagnóstico Molecular

Soluciones adaptadas  
a su laboratorio



### DIRECT SARS-CoV-2 RealTime PCR Kit

Transcripción inversa y amplificación, en tiempo real y en un solo paso, de ácidos nucleicos para la detección de SARS-CoV-2 en muestras respiratorias y de saliva.

- Doble diana: específico para COVID-19 (gen *N*) y otros coronavirus relacionados con el SARS (gen *E*).
- PCR multiplex: un solo tubo de reacción por muestra.
- Adecuado para termocicladores qPCR con detección FAM/Cy5/HEX (VIC).
- Control endógeno *RNAse P* humano para detectar una toma de muestra incorrecta o su posible degradación.
- Presentación liofilizada para asegurar la estabilidad y reducir costes de transporte.
- Diferentes presentaciones para mayor comodidad del usuario: viales y placas dispensadas.
- Sin reacciones cruzadas con otros CoV respiratorios humanos comunes o MERS.
- Resultados rápidos y confiables en menos de 2 h.
- Conforme con las directrices internacionales: OMS, CDC y ECDC\*

\* Organización Mundial de la Salud, Center for Disease Control Atlanta EEUU, European Center for Disease Control.



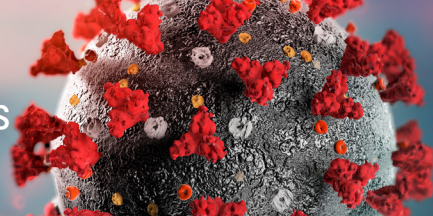
Ref. RTPCR002



Ref. RTPCR002-LPD



Ref. RTPCR002-LPP



### CONTENIDO



Master mix único, Solución de reconstitución, Control positivo y negativo. El mix incluye cebadores/sondas de control interno para la validación de muestras humanas que permite detectar una toma de muestra incorrecta o su posible degradación.

#### Formatos del kit:

Ref. RTPCR002-LPD contiene tapones y 1 placa de 96 tubos low profile (0,1 ml) divisible en 12 tiras de PCR con el mix predispensado y liofilizado.

Ref. RTPCR002-LPP contiene lámina de sellado y una placa de 96 pocillos con el mix predispensado.

Ref. RTPCR002 no incluye tubos de reacción por lo que se puede utilizar con cualquier termociclador qPCR con detección FAM/Cy5/HEX (VIC).

### COMPATIBILIDAD



#### Sistemas de extracción:

Qiagen (Viral RNA Mini Kit & MinElute Virus Spin Kit), bioMérieux (NucliSENS® easyMag®), Roche (MagNA Pure System) y TANBead (Maelstorm 4800 y 9600), entre otros.

#### Termocicladores Realtime PCR:

Ref. RTPCR002-LPD: Bio-Rad (CFX96), Roche (LightCycler® 480 and COBAS® z480), Agilent (Aria Mx) y Applied Biosystems (7500 Fast).

Ref. RTPCR002-LPP: Bio-Rad (CFX96) y Roche (Lightcycler® 480, COBAS® z480).

Ref. RTPCR002: Abbott (Abbott m2000rt), Bio-Rad (CFX96), Cepheid (SmartCycler®), Qiagen (Rotor-Gene 3000, Rotor-Gene 6000, Rotor-Gene Q), Roche (Lightcycler® 480, COBAS® z480), Agilent/Stratagene (Aria MX, MX3000P, MX3005P) y Applied Biosystems (7500, Quantstudio 5) entre otros.

### APLICACIONES



Escobillón orofaríngeo y nasofaríngeo, saliva, aspirado traqueal o lavado broncoalveolar.

### REDIMIENTO



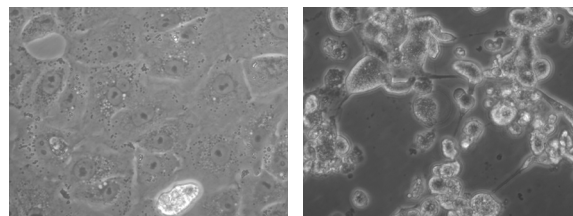
| Sensibilidad | Especificidad | Nº muestras | Tipo muestras      |
|--------------|---------------|-------------|--------------------|
| <b>90%</b>   | <b>100%</b>   | <b>691</b>  | <b>Escobillón*</b> |
| <b>100%</b>  | <b>100%</b>   | <b>600</b>  | <b>Saliva</b>      |

\*Escobillón nasofaríngeo/orofaríngeo.

#### Sensibilidad analítica – Límite de detección:

| Frotis nasofaríngeo | copias/ml  | copias/reacción | IU/copias  |
|---------------------|------------|-----------------|------------|
| SARS-CoV-2 (gen N)  | <b>800</b> | <b>4</b>        | <b>0,8</b> |
| SARS-CoV-2 (gen E)  | <b>800</b> | <b>4</b>        | <b>0,8</b> |

| Saliva             | copias/ml   | copias/reacción | IU/copias |
|--------------------|-------------|-----------------|-----------|
| SARS-CoV-2 (gen N) | <b>1000</b> | <b>5</b>        | <b>1</b>  |
| SARS-CoV-2 (gen E) | <b>1000</b> | <b>5</b>        | <b>1</b>  |



SARS-CoV-2. Colección de cultivos de Vircell  
Efecto citopático en células Vero a las 24 y 48h

### INFORMACIÓN Y PRODUCTOS RELACIONADOS

| Descripción   | Referencia         | Contenido |
|---|--------------------|-----------|
| DIRECT SARS-COV-2 REALTIME PCR KIT                      | RTPCR002/-LPD/-LPP | 96 tests  |
| SARS-COV-2 PLUS UK REALTIME PCR KIT                     | RTPCR009/-LPD      | 96 tests  |
| SARS-CoV-2/FLU/RSV REALTIME PCR KIT                     | RTPCR003/-LPD      | 96 tests  |
| AMPLIRUN® TOTAL SARS-CoV-2 CONTROL (SWAB)               | MBTC030            | 10 viales |
| AMPLIRUN® TOTAL SARS-CoV-2/FluA/FluB/RSV CONTROL (SWAB) | MBTC031            | 10 viales |
| RESPIRATORY SWAB MATRIX NEGATIVE CONTROL                | MC110              | 10 viales |